

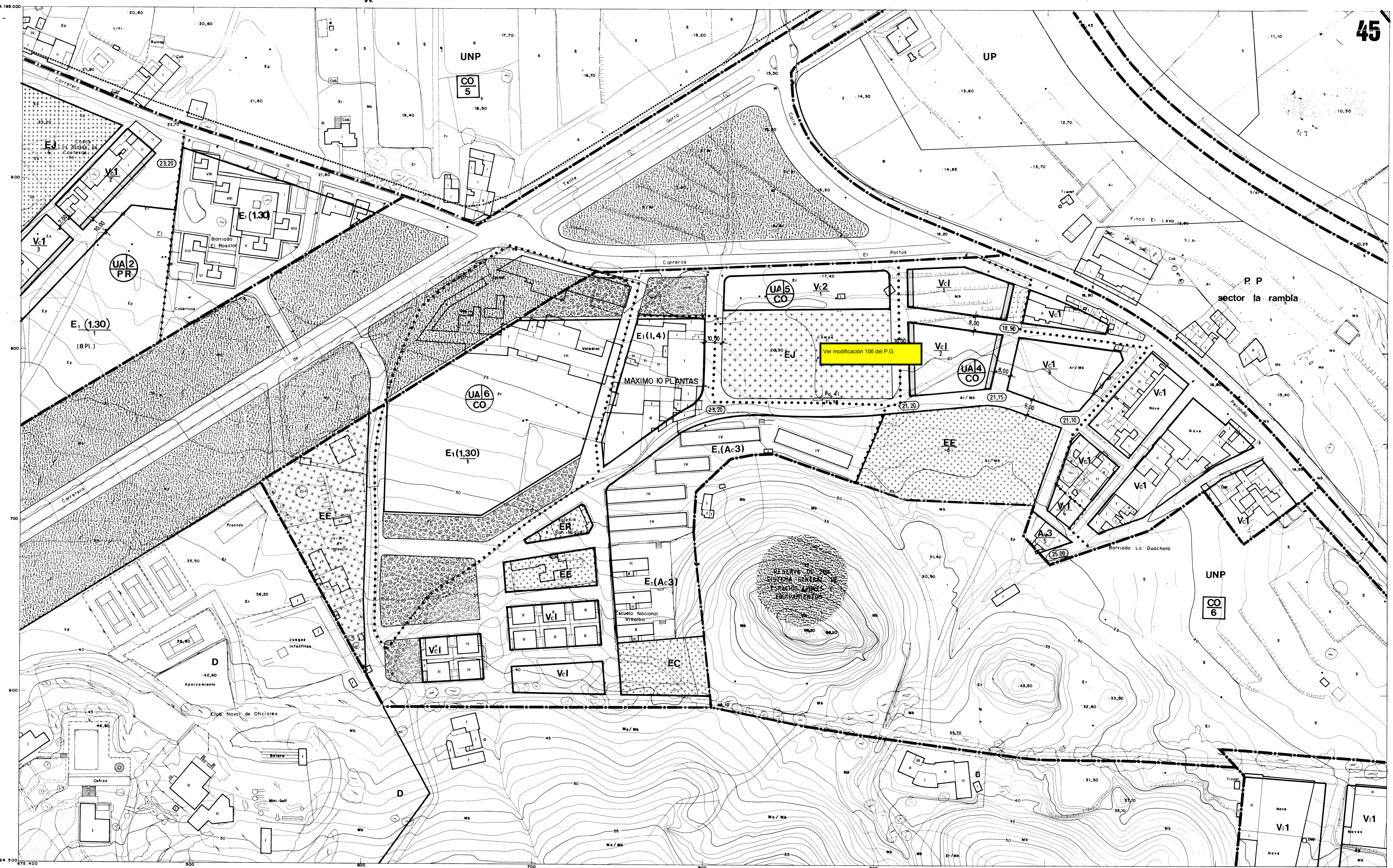


EXCMO. AYUNTAMIENTO DE CARTAGENA

SERVICIO MUNICIPAL DE CARTOGRAFIA

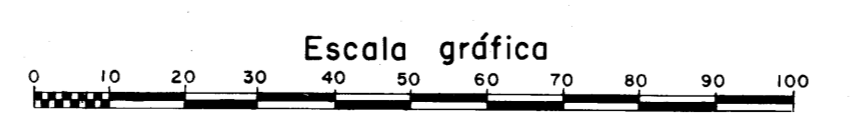
2-5-5-8	2-5-5-9	2-5-5-10
2-5-5-13	2-5-5-14	2-5-5-15
2-5-5-18	2-5-5-19	2-5-5-20

45



INFORMACION CARTOGRAFICA

Proyección U.T.M. Triangulación referida a la Red Geodesica Nacional
 Elipsóide Internacional - Huso 30 Parcelario interpretado de los fotografmas.
 Altitudes referidas al nivel del mar en Alicante. Vuelo fotogramétrico, realizado en Enero de 1980



Escala 1/1.000 Equidistancia de curvas 1m.

RECTIFICADO ESTIMACION RECURSO PROMACONSA EN EL ROSALAR RESOLUCION RECURSO CARNICAS CONESA MODIFICACION PUNTUAL Nº17 DEL P.G.O.U. DE CARTAGENA EN CARRETERA CANTERAS-EL PORTUS

FECHA 26-5-1988 19-5-2005

ENTORNO	AREA URBANA CENTRAL	1:25.000	1:5.000	1:1.000
LOCALIDAD	CARTAGENA	2	5.5	14